

**물류산업의 선진화!**  
**한국통합물류협회가 함께 하겠습니다.**

*Driving Korea Logistics Industry to Advanced Stage!*

(04808) 서울특별시 성동구 천호대로 432, 7층 (용답동, 금풍빌딩)  
TEL. 02)786-6112(대표), 070)7090-6654(회원지원실)  
FAX. 02)712-0611



# 소개자료

## 한국통합물류협회

Korea Integrated Logistics Association

2019. 03





# 소개자료

## 한국통합물류협회

Korea Integrated Logistics Association

2019. 03





# 목 차

I . 한국통합물류협회 현황 .....	1
II . 회원가입 안내 .....	3
III . 2019년 협회 주요업무 계획 .....	6
IV . 세부사업 안내 .....	11
1. 한국물류대상 정부포상 .....	12
2. Korea SCM & Logistics Festival .....	13
3. 국제물류산업대전 (KOREA MAT) .....	14
4. 물류산업 청년 채용박람회 .....	15
5. 국가인적자원개발 컨소시엄 정부지원 교육 .....	16
6. 물류전문가 양성교육 .....	18
7. SCM Leader's Forum .....	20
8. 물류창고 재난배상책임보험(의무보험) .....	22
9. 창고업자 영업배상책임보험 .....	24
10. 택배전용 화물자동차보험 .....	26
11. 택배복지카드(유가보조금+주유할인)보급 .....	27
12. 고효율 LED조명 교체지원(물류센터) .....	28
13. 국가물류통합정보센터(NLIC)운영 .....	30



# I. 한국통합물류협회 현황

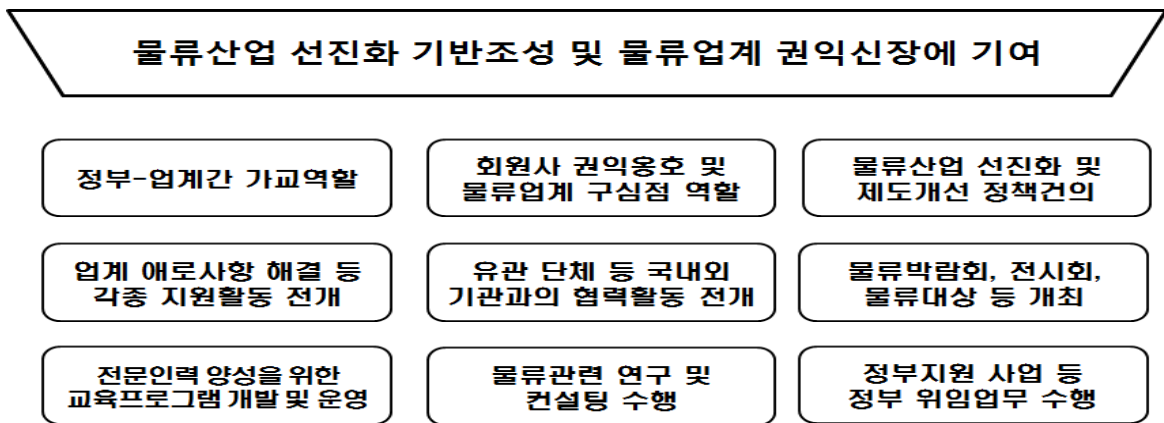
## □ 설립 근거

물류정책기본법 제55조에 따라 국토교통부장관의 인가를 득하여 설립된 특수법인

## □ 설립 목적

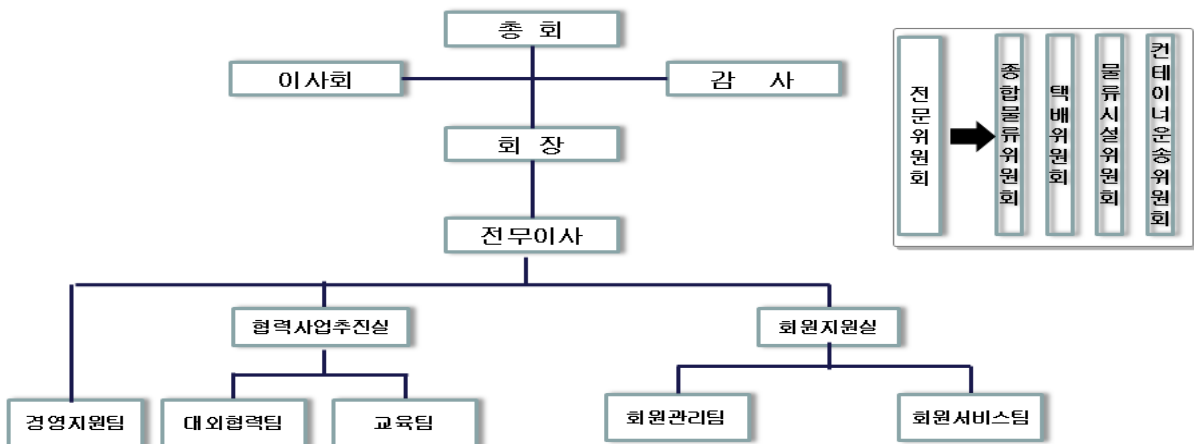
물류분야의 대표단체로서, 물류산업의 연구·진단·정책제안·인력양성 보급 및 물류정보화·표준화, 물류혁신활동 등으로 물류선진화에 이바지함을 그 목적으로 함

## □ 주요기능 및 역할



## □ 조직도

- 사무국은 경영기획실, 회원지원실 2실 5팀으로 구성
- 종합물류, 택배, 물류시설, 컨테이너운송 등 4개 전문위원회 운영



□ 회원사 현황

회 장	최원혁 판토스 대표이사
임원사	씨제이대한통운, 천일정기화물자동차, 한 진, 현대글로벌비스, 동부익스프레스, 롯데글로벌로지스, 한국파렛트풀, 동원산업, 경동물류, 대신정기화물자동차, 로 젠, 용마로지스, 명 일, 인터지스, 카고텍코리아, 동 방, 디티씨
일반회원사	제조업, 유통업, 화물운송업, 물류시설운영업, 물류서비스업 등
특별회원사	비영리단체, 연구기관, 공공기관 등

□ 교육 컨소시엄 협약사 현황 (393개사)

제조업 · 유통업	삼성전기, 삼성디스플레이, 엘지화학, 현대그린푸드, 현대모비스, 씨제이제일제당, 농심, 르노삼성자동차, 동원에프앤비, 한국쓰리엠, 일진전기, 팔도, 현대리마트, 한화큐셀, 샘표식품 등
화물 운송업	디에이치엘코리아, 티엔티익스프레스, 삼표, 한국일본통운, 스마트물류, 인터파크로지스틱스, 인컴솔루션, 한국통운, 노루로지넷, 그린 등
물류시설 운영업	헝커코리아, 명진로직스, 에이제이토탈, 에스로지스코리아, 대교, 문화유통북스, 유진초저온, 돌코리아, 코업북로지스틱스, 상원로지스틱, 칼트로지스비유디 등
물류 서비스업	코오롱베니트, 한국스마트카드, 한국무역정보통신, 케이더블유이코리아, 한국머스크, 세빌스코리아, 유니코로지스틱스, 오씨엘코리아, 로릭코리아, 캐미리 등

## II. 회원가입안내

### □ 회원 자격

- 정 회원 : 제조업, 유통업, 물류업, 수출입업과 이와 관련서비스업 등 물류산업과 관련이 있거나, 협회의 목적에 찬성하는 영리, 비영리법인, 또는 관계 법령에 의해 사업자 등록을 하고 영업을 하는 자
- 특별회원 : 물류산업과 관련이 있거나 협회의 목적에 찬성하는 비영리법인, 단체, 교수, 연구원, 물류관리사 등 물류관련 전문인력, 해외교포 물류인에 해당하는 자

### □ 회원에 대한 혜택

<b>물류역량강화 교육 프로그램 제공</b>	<ul style="list-style-type: none"> <li>· 재직자 정부지원(80~100%) 교육 (고용노동부지원 교육)</li> <li>- 국제물류실무, 물류신입입문, 보관하역 등 17개 전문 물류과정</li> <li>· 물류전문가 양성교육 과정 수강료 할인</li> <li>- 물류전문컨설턴트 양성과정, ALEX 물류연구회(연10회), 우수 물류현장연수 등</li> </ul>
<b>비즈니스 파트너 네트워크 구축</b>	<ul style="list-style-type: none"> <li>· 종합물류, 택배, 컨테이너운송, 물류시설 등 전문위원회 활동에 참여</li> <li>- 제도개선, 애로사항 등에 대한 의견 제시 및 대정부 건의</li> <li>· 필요시 전문분야별 모임 구성 후 정책현안 대응에 참여</li> </ul>
<b>최신 물류정보서비스</b>	<ul style="list-style-type: none"> <li>· 주간 물류동향 소식지 제공 (주1회)</li> <li>- 물류 정보 및 물류 정책 제안 진행 상황</li> <li>- 신규 물류정책, 업계 현안 사항, 협회 활동사항 등</li> <li>· 우수 물류기기·장비 백서 발간해서 회원사에 배포(연1회)</li> </ul>
<b>정부포상 추천</b>	<ul style="list-style-type: none"> <li>· 물류의 날 행사시 한국물류대상 유공자 추천</li> <li>- 물류산업발전(산업훈·포장, 대통령·총리·장관표창) (연1회)</li> <li>· 기타 물류부문 정부포상 유공자 추천</li> <li>- 무역의 날 물류부문 정부포상에 유공자 추천</li> </ul>
<b>국내·외 전시회, 상담회 지원</b>	<ul style="list-style-type: none"> <li>· 국제물류산업대전 참가비 할인 (15%)</li> <li>· 물류서비스 설명회 무료참가 및 발표 혜택</li> <li>- 회원사의 물류장비 및 서비스 홍보 기회 제공</li> <li>· 국내·외 화주기업과의 1:1비즈니스 상담회 참석 기회 제공</li> </ul>
<b>경비절감 지원사업 지원</b>	<ul style="list-style-type: none"> <li>· 물류창고의 보험료를 경감하기 위한 재난배상책임보험(의무보험) 및 영업배상책임보험 가입시 단체보험적용(보험료 10~20%할인)</li> <li>· 택배차량 화물자동차보험 및 택배복지카드 가입 지원</li> <li>· 물류센터 LED조명 교체 지원</li> </ul>
<b>협회 주최 프로그램 참가우대</b>	<ul style="list-style-type: none"> <li>· 특별세미나, 해외물류연수, Korea SCM &amp; Logistics Festival 등의 특별초청 및 참가비 할인</li> </ul>
<b>물류인력 정보제공</b>	<ul style="list-style-type: none"> <li>· 물류전문인력DB센터 운영을 통한 인력 정보 제공</li> <li>- 회원사가 요청하는 물류전문 인력에 대한 정보제공 및 추천</li> </ul>



## □ 회비 기준

단위 : 천원

구 분		입회비	연회비	비 고
정회원	매출액 300억원 이상 법인	5,000	5,000	기업, 영리법인 등
	매출액 50억원 이상 ~ 300억 미만 법인	2,000	2,000	
	매출액 50억원 미만 법인	500	500	
특별회원	단체 및 법인	1,000	1,000	비영리단체 등
	개 인	100	100	-

\* 매출액은 회비 부과일 전년도 결산서 기준으로 산정

\* 최초 가입시에는 입회비만 납부하며, 가입 다음 연도부터 매년도 1/4분기 중에 연회비 납부

## □ 회원가입 절차

### ① 가입서류 제출

- 가입신청서, 사업자등록증 사본, 회사 카달로그 각 1부 우편(팩스 또는 이메일)송부

### ② 회비 납부

- (은행명) 기업은행 (계좌번호) 221-273447-04-045 (예금주) 한국통합물류협회

### ③ 가입승인 및 서비스

- 회원가입 승인 통보 및 담당 PM선정 회원서비스 안내

## □ 업무담당 및 문의

회원관리팀 김종호

전화번호 : 070-7090-6654, e-메일 : jongho@koila.or.kr

# 회원가입신청서

회원구분  
 정회원  
 특별회원

※회원번호			업종분류	<input type="checkbox"/> 물류업 <input type="checkbox"/> 제조업 <input type="checkbox"/> 유통업 <input type="checkbox"/> 기타	
회원가입 사업장명 (단체명)	한 글			영 문	
	주 소	한글	( )		
		영문	( )		
	사업자 등록번호			법 인 등록번호	
홈페이지	http://				
대표자 성명	한 글			영 문	
회사 개요	업 태			종 목	
	자본금	억 원		연간매출액	억 원
	종업원수	명		설립일자	년 월 일
	해외진출국			보유면허	
	주요사업분야				
대표이사	부서/직위 :			성 명 :	
	TEL :			FAX :	
	Mobile :			E-Mail :	
물류담당 부서장	부서/직위 :			성 명 :	
	TEL :			FAX :	
	Mobile :			E-Mail :	
회계/업무 연락담당	부서/직위 :			성 명 :	
	TEL :			FAX :	
	Mobile :			E-Mail :	

한국통합물류협회 정관 제7조(회원의가입)의 규정에 의거 회원가입 신청서를 제출하며, 협회의 정관 및 제 규정을 준수할 것을 약속합니다.

201 년 월 일

기업체명 :

대 표 자 : (직인 또는 서명)

**한국통합물류협회 귀중**

※별 첨 : 협회 정관중 회원의 권리·의무사항 1부

※첨부서류 : 1. 사업자등록증 사본 1부  
2. 회사소개서 (홍보용 카달로그 등) 1부

\* 계좌이체(기업은행: 221-273447-04-045/예금주:한국통합물류협회)후 회원가입신청서와 첨부서류를 우편, 이메일 또는 FAX로 보내주시면 회원가입이 됩니다.

\* 담당자 E-mail을 반드시 알려주시기 바랍니다.(자료 이메일 서비스 실시)

\* 문의처 : 회원지원실 (TEL:070-7090-6654/FAX:02-712-0611/jongho@koila.or.kr)

### Ⅲ. 2019년 협회 주요업무 계획

## 물류산업 선진화와 회원사의 권익보호에 기여 - 대표 물류단체로서의 협회위상 확립 -

◇ 회원사 권익보호를 위한 정책대응 활성화

◇ 국가 미래 성장산업으로서의 물류산업 위상 강화

◇ 회원사 경쟁력 확보를 위한 지원활동 전개

◇ 회원사 사업 효율화를 위한 경영환경 개선 기반 마련

#### 1. 회원사 권익보호를 위한 정책대응 활성화

##### ① 정책개발 및 대응 기능 체계화

- 정책개발 및 대응 업무 전문인력 충원, 외부 전문가 풀 구성('19.3) 및 활용 등을 통해 정책대응 업무 전문성을 제고
- 회원사 참여하는 정책대응TF를 운영(1회/주)하여 협회와 회원사간 유기적인 정책대응 협업체계 구축

##### ② 제도개선 등 정책과제 발굴 및 건의 확대

- 회원사 의견수렴(1회/분기)을 통해 회원사 사업환경 개선을 위한 제도 개선사항을 발굴하여 정부에 건의(수시)

\* 과제(안) : 택배터미널 외국인 고용 허용, 도심지 택배터미널 설치 근거 마련 등

- 물류산업 발전에 기여할 수 있는 중장기 정책과제 개발을 위한 연구용역을 실시하여 정책건의를 추진('19.10)

\* 과제(안) : 물류산업 육성·지원 방안(제3자물류 활성화, 물류전문기업 육성) 등

### ③ 정부-회원사간의 정책 소통기회 마련

- 정책제안 및 정책정보 공유를 위한 국토부 장관관 및 실국장과의 간담회(3회/년), 정책토론회(2회/년) 등을 개최

\* 현안에 따라 해수부 및 고용부 등 관계부처 간담회 개최도 추진

## 2. 국가 미래 성장산업으로서의 물류산업 위상 강화

### ① 물류산업 인식제고 활동전개

- 물류대상 시상식, 물류혁신컨퍼런스 등을 운영하는 '물류의 날' ('19.11) 행사를 개최하여 물류산업의 중요성을 알리고, 물류종사자들의 자긍심을 고취

#### [2019년 물류의 날 개최(안)]

- 
- ▶ 개최일자 및 장소(예정) : 11월 1일, 대한상공회의소 국제회의실 등
  - ▶ 주요내용 : 물류의날 기념식(물류대상 시상식 등), 컨퍼런스(8개 주제), 토론회 등
  - ▶ 참석대상 : 회원사, 정부 및 유관기관 관계자 등 600명
- 

- 물류산업의 발전상과 물류기업의 최신 물류기술, 첨단 서비스를 홍보하고 공유하는 국제물류산업전 개최('19.4, 킨텍스)

## [2019년 국제물류산업전 개최(안)]

---

- ▶ 개최일자 및 장소 : 4.16(화) ~ 4.19(금), 고양 킨텍스 제1전시장
  - ▶ 참가기업 : 물류서비스 기업, 물류 IT·장비 기업, 물류스타트업 기업 등 150개사
  - ▶ 주요내용 : 물류기업 홍보부스 운영, 물류관련 세미나 및 학회 개최 등
- 

### ② 물류산업의 상생협력 문화조성

- 물류시장의 건전한 거래질서 조성을 위해 불합리한 거래에 대한 사례조사, 접수 등을 통해 개선 방안을 마련
- 정부, 물류 대·중소기업, 유관단체 등이 참여하는 공생발전협의체를 구성·운영('19.3)하여 상생협력 방안 논의, 우수사례 발굴 등 통해 물류산업 상생 생태계 구축을 선도

## 3. 회원사 경쟁력 확보를 위한 지원활동 전개

---

### ① 회원사 대상 경비절감 지원 사업 활성화

- 단체 보험(영업용 화물자동차, 창고재난, 영업용 창고배상), **LED등 교체 지원** 등 회원사 지원사업의 홍보를 강화
  - \* 지원사업 홍보자료 제작 및 배포('19.3), 회원사 방문 안내(연중) 등을 실시하여 수혜 회원사 증대 추진
- 회원사 대상의 수요조사를 통해 공동구매를 통해 비용절감 가능한 품목을 발굴하여 지속적으로 대상 범위를 확대
  - \* 과제(안) : 물류시설내 지게차 단체 보험 등

## ② 우수 물류인재 양성 및 보급

- 노동부 지원 무료과정(24개, 83차수), 실습형 교육 등 유료 심화과정(18개, 28차수) 등을 운영 회원사 재직자 업무역량 제고에 기여
  - \* 무료교육 과정 : SCM전략수립, 물류서비스 성과관리, 물류비관리, 물류프로세스 개선, 물류고객관리, IoT 비즈니스 분석으로 보는 스마트 물류 등
  - \* 유료 심화교육 과정 : 물류센터 시뮬레이션 설계, 고객대응형 거점 포지셔닝 시뮬레이션, 물류빅데이터 분석, 물류현장 레이아웃 개선 등
  
- 국토부의 물류전문인력양성사업(11개 학교 지원)을 운영하여 물류 현장에서 필요한 역량을 보유한 신규 물류인력의 양성

### [2019년 물류전문인력양성사업 추진 개최(안)]

---

- ▶ 지원대상 : 물류관련 대학교 6개교, 물류관련 고교·전문대 5개교
  - ▶ 지원내용 : 물류 역량강화를 위한 현장실습, 견학, 실무과정 등의 교육과정 운영에 소요되는 비용 지원
  - ▶ 인력양성수(목표) : 고급물류전문인력 300명, 현장전문 실무인력 300명
- 

- 물류산업 청년 채용박람회('19.9, 코엑스), 채용설명회('19.4) 등을 개최하여 회원사의 우수인재 채용을 지원

### [2019년 물류산업 청년채용박람회 개최(안)]

---

- ▶ 개최일자 및 장소 : 9.10(화), 코엑스 B홀
  - ▶ 참가기업 : 물류 기업, 물류스타트업 기업 등 70개사(목표)
  - ▶ 참관대상 : 물류전공자, 물류분야 취업희망자 등 4,000명(목표)
  - ▶ 주요내용 : 물류기업 채용관, 물류산업 홍보관, 우수물류기업 홍보관 운영 등
-

## 4. 회원사 사업 효율화를 위한 경영환경 개선 기반 마련

### ① 회원사 사업현장 안전문화 조성 지원

- 산업안전보건공단 지원 공모사업을 추진하여 회원사 물류현장 안전 사고 예방사업 실시('19.5~10)
- 위험 요인 사전 제거, 체계적인 안전관리 등을 위한 회원사 현장 방문 안전점검 컨설팅(5개소)을 실시
  - \* 현장 방문 안전점검 컨설팅(5개소), 안전교육자료(1종) 제작 및 배포 등 추진 예정
- 자발적인 안전관리 문화 정착을 위한 안전교육자료(1종) 제작 및 배포를 추진하고 현장 방문 안전캠페인도 실시 검토

### ② 회원사간 상호거래 활성화를 위한 상생협력 지원

- 분야별(종물, 택배, 컨운 등) 위원회 운영, CEO조찬 세미나(3회/년), SCM리더스 포럼(1회/월), 물류컨설팅트양성과정 등을 운영하여 회원사간 교류협력 기회 마련
- 회원사 상품(장비, 기기, IT솔루션 등) 소개 설명회 개최, 회원사 우수 상품 홍보자료 발간 등을 통해 회원사간 거래를 지원
  - \* 참여기업과 협의하여 회원사간 거래시 일정비율을 할인하는 방안도 검토 추진

### ③ 회원사 사업환경 분석에 활용가능한 최신 물류정보 제공

- 국가물류통합정보센터 콘텐츠 강화, 주간물류동향 배포(1회/주) 등을 통해 정책정보, 산업동향 등의 정보를 실시간으로 제공
- 해외기관과의 네트워크 확대를 통해 국가별 물류정보 수집하여 회원사에 배포
  - \* 기존 중국, 카자흐스탄, 태국 등에서 미얀마, 베트남 등으로 확대 추진

---

## IV. 세부 사업 안내

---

1. 한국물류대상 정부포상
2. Korea SCM & Logistics Festival
3. 국제물류산업대전 (KOREA MAT)
4. 물류산업 청년 채용박람회
5. 국가인적자원개발 컨소시엄 정부지원 교육
6. 물류전문가 양성교육
7. SCM Leader's Forum
8. 물류창고 재난배상책임보험(의무보험)
9. 창고업자 영업배상책임보험
10. 택배전용 화물자동차보험
11. 택배복지카드(유가보조금+주유할인)보급
12. 고효율 LED조명 교체지원(물류센터)
13. 국가물류통합정보센터(NLIC)운영



# 1 한국물류대상 정부포상

## □ 행사 개요

- 일자·장소 : 매년 11월 1일 내외/ 대한상공회의소 국제회의장
- 주최·주관 : 국토교통부 / 한국통합물류협회
- 참석자 : 장관, 국회의원, 협회·단체장, 물류기업 관계자 등 약 500명
- ※ 2019년에 제27회를 맞이하는 물류 부문의 유일한 정부포상제도

## □ 포상 규모

구분	총계	정부포상					장관표창
		소계	훈장	포장	대통령표창	총리표창	
2019년	68	13	1(금탑)	2	5	5	55
2018년	68	13	1(은탑)	2	5	5	55

※ 행정안전부와 협의를 통해 추후 확정

## □ 추천 대상

- (물류기업 분야) 물류산업의 경영혁신 및 경쟁력 제고, 일자리 창출, 생활물류 서비스 개선을 통한 소비자 편익 증대, 해외진출과 외자 투자 유치 등을 통해 국가경제 발전에 기여
- (제조, 유통기업 분야) 물류프로세스 개선을 통한 업무혁신(물류업무 아웃소싱 등 3자 물류 활성화 포함), 제조 및 유통기업의 경쟁력 강화 및 물류산업 발전에 기여
- (스타트업 분야) 물류 신산업 발전에 공이 큰 물류 스타트업 기업
- (학술 및 공공분야) 물류관련 신기술 개발·보급, 학술연구, 정책제안 등 물류산업의 효율화와 정책수행 등에 기여
- (기타) 물류기업의 우수 협력업체, 물류기기 및 장비 제조기업 등

## □ 업무담당 및 문의

회원관리팀 박양호

전화번호 : 070-7090-6640, e-메일 : yanghopark@koila.or.kr

## 2 Korea SCM & Logistics Festival

### □ 행사 개요

- 행사 주제 : 4차 산업혁명시대, 물류가 대한민국의 미래다! (2018년)
- 일자·장소 : 매년 11월 1일 내외 / 대한상공회의소 국제회의실 외
- 참가 대상 : 제조·유통·물류업체 및 관련기관, 학계 물류전문가 500명
- 주 최 : 국토교통부
- 주 관 : 한국통합물류협회, 대한상공회의소

### □ 주요 내용

- 물류산업 발전을 위한 산·학·연·관의 물류전문가들에 의한 최신 Trend 제시
- 국가물류정책, 최신 물류이론 및 혁신전략, 기업물류혁신 적용사례 등
- 해외 물류전문가에 의한 물류분야 경영전략 및 방향 제언
- 물류기업CEO, 정부인사 및 저명인사와의 네트워킹

### □ 프로그램 구성(안)

구분	Theme	트랙	세션수	영역별 주요테마
컨퍼런스	특별강연 (Keynote Speech)		1 1	4차 산업혁명과 물류 글로벌 물류전망과 동향
	전문트랙 General Session I	A~D (4개)	12	(A) 물류정책·동향 (B) 생활물류(택배/라스트마일) (C) 콜드체인 (D) 스마트물류
	전문트랙 General Session II	E~H (4개)	12	(E) 글로벌 물류 (F) 스타트업 (G) 제조·유통 SCM (H) ICBM 융합서비스 모델
	부대행사			오찬간담회, 전시부스 기술 홍보

※ 프로그램 구성은 일부 변경될 수 있음

### □ 업무담당 및 문의

회원서비스팀 이민수

전화번호 : 070-7090-6650 e-메일 : martin@koila.or.kr

### 3 국제물류산업대전 ( KOREA MAT )

#### □ 전시 개요

- 전시명 : 국제물류산업대전 (KOREA MAT)
- 일 자 : 매년 4월 중순 (4일 간)
- 장 소 : 킨텍스 컨벤션센터
- 주 최 : 한국통합물류협회, 경연전람회
- 후 원 : 국토교통부

#### □ 전시 품목

- 물류 IT, 물류자동화 시스템, 운송서비스 및 솔루션
- 유통 솔루션 및 기기, 매장관리 시스템 및 관련 기자재
- 보관설비 및 운송·보관용기, 운송포장
- 콜드체인 솔루션, 물류창고시설
- 운반·운송 장비 및 부품

#### □ 부대 행사

- 해외 물류사절단 초청 1:1 비즈니스 상담회
- 글로벌 물류 투자환경 설명회
- 물류서비스 및 스타트업 기업 세미나
- 콜드체인 신기술 세미나
- 참가업체 NPI 및 기술세미나
- 글로벌 공동관, 스타트업 공동관 운영

#### KOREA MAT 2018 Show Report

- ▶ 참가업체 및 부스 수 : 141개사 475 부스(동시개최 행사 포함 : 23개국 1,370개사 3,918부스)
- ▶ 관람객 수 : 총 관람객 64,335명 (해외바이어 3,040명 포함)

#### □ 업무담당 및 문의

대외협력팀 최성구

전화번호 : 070-7090-6659 e-메일 : csk135@koila.or.kr

## 4 물류산업 청년 채용박람회

### □ 추진 배경

- 물류산업으로의 취업을 준비하는 구직자에게는 기업 정보, 모의 면접 등의 생생한 일자리 정보와 취업 전략을, 참여 기업에는 맞춤형 우수 물류인재를 제공

### □ 행사 개요

- 행사명 : 물류산업 청년 채용박람회
- 일시 : '19. 9. 10(화), 10:00~17:00
- 장소 : 서울 코엑스 B1홀

### □ 행사 구성

구분	프로그램	내용
채용관	채용관	● 채용계획이 있는 기업과 취업 NEEDS가 있는 구직자와의 면접 진행
	채용 정보관	● 공기업, 협회, 대기업 등의 공채 상담
컨설팅관	매칭 컨설팅	● 사전 매칭 또는 현장 참여구직자를 위한 채용정보 안내 및 상담 지원
	입사서류 컨설팅	● 이력서/자기소개서 작성 등 입사지원서 작성에 관한 컨설팅
	면접이미지 컨설팅	● 구직자의 이미지 개성 및 취업 성공률을 높이기 위한 면접 이미지 컨설팅
	컬러진단 컨설팅	● 타고난 개인의 신체 색을 진단해 최상의 이미지 연출 컨설팅

### 2018년 물류산업 청년 채용박람회 Show Report

- ▶ 규모 : 물류 유관기업 72개사 참가, 참관객 : 3,824명
- ▶ 취업 인원 : 110명(사후 컨설팅 포함)

### □ 업무담당 및 문의

경영지원팀 김수형

전화번호 : 070-7090-6642, e-메일 : soo0121@koila.or.kr

## 5 국가인적자원개발 컨소시엄 정부지원 교육

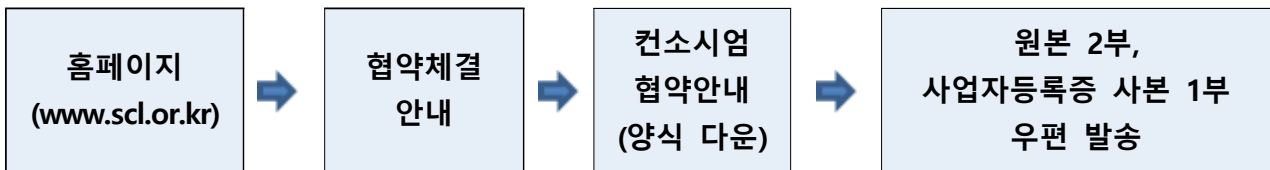
### □ 물류 전략분야인력양성사업 안내

#### ○ 컨소시엄 사업이란?

- 국가인적자원개발 컨소시엄 사업이란, 고용노동부와 한국산업인력공단 주관으로 실시하는 교육 사업 중 하나로 「고용보험법 시행령」 제52조 제1항 제6호, 제2항·제3항에 따라 기업의 재직자 직무역량강화를 통해 개인 및 기업의 경쟁력 제고를 지원하는 사업임

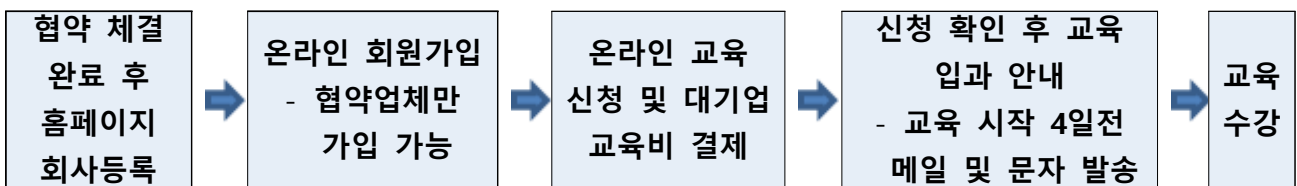
- 전략분야 인력양성사업은 물류 기업뿐만 아니라 물류 업무에 관심을 가지고 있는 기업의 재직자(고용보험가입자)를 위한 국비지원 교육과정으로 협회와 기업 간 별도의 비용 없이 기업이 원하시는 시기에 간단한 협약 체결을 통하여 교육 과정 참여가 가능하며, 우선지원기업은 100%지원이며 대기기업은 80%지원하고 있음.

### □ 협약 체결 절차



- 우편발송지 : 서울 성동구 천호대로 432, 7층 (용답동, 금풍빌딩) 한국통합물류협회 교육팀 (컨소시엄)

### □ 교육 신청 절차



### □ 교육비

- 우선지원기업 : 무료
- 대기기업 : 훈련과정 단가의 20% 자부담

### □ 업무담당 및 문의

교육팀 박민

전화번호 : 070-7090-6653 e-메일 : idlemin@koila.or.kr

## □ 연간 교육일정

연번	훈련과정명	장소	차수 (일수)	훈련 인원	교육비(원)		2월	3월	4월	5월	6월	7월	8월	9월	10월	11월	12월
					우선 지원	대기업											
1	물류개선 사례로 파악하는 물류비 관리	신촌	5차(2일)	20	무료	52,160		19- 20		9- 10		15- 16			17- 18		12- 13
2	물류환경분석과 운영 효율화 사례	용답	3차(2일)	15	무료	53,800		19- 20			18- 19				23- 24		
3	배차실무자를 위한 수배송 계획 및 운영사례	강남	4차(2일)	20	무료	52,740			24- 25		13- 14		26- 27			7- 8	
4	실무자를 위한 국제물류 A to Z	강남	5차(3일)	20	무료	70,290	20- 22		10- 12			17- 19			16- 18		16- 18
5	실습으로 배우는 물류 프로세스 개선	신촌	4차(2일)	25	무료	39,540		14- 15		13- 14			26- 27			13- 14	
6	이윤을 창출하는 물류서비스 성과관리	용답	3차(2일)	15	무료	53,800		12- 13				15- 16			15- 16		
7	이커머스와 O2O로 보는 유통물류 전략	신촌	4차(2일)	15	무료	56,060		12- 13			20- 21			19- 20		11- 12	
8	효율적인 수요예측과 적정재고관리 실습	강남	4차(2일)	20	무료	57,030		14- 15			20- 21			17- 18			12- 13
9	콜드체인 운영사례와 현장견학	용답	2차(3일)	15	무료	63,010				15- 17			21- 23				
10	국제물류 클레임 사례와 수출입통관 실습	용답	4차(2일)	15	무료	추후 공지			22- 23		24- 25			19- 20		11- 12	
11	물류 빅데이터 수집 및 분석 실습	용답	4차(3일)	20	무료	추후 공지				20- 22		15- 17		23- 25			9- 11
12	물류영업 관리와 제안서 작성 실습	용답	4차(2일)	15	무료	추후 공지				9- 10		18- 19		17- 18		7- 8	
13	물류센터 보관 및 하역관리	용답	4차(2일)	20	무료	추후 공지			18- 19		18- 19			26- 27		14- 15	
14	IoT기반의 스마트물류 서비스 개발	용답	2차(2일)	15	무료	추후 공지				13- 14			19- 20				
15	물류조직 및 3PL 노무관리	용답	2차(2일)	15	무료	추후 공지				23- 24				23- 24			
16	물류서비스 구매협상 및 계약실무	용답	2차(2일)	15	무료	추후 공지					13- 14				22- 23		
17	해상운송과 컨테이너를 통한 항만하역실무 [부산]	부산	3차(2일)	20	무료	추후 공지			22- 23			11- 12				21- 22	
			59	1,070			1	6	5	7	7	6	4	7	5	7	4

## 6

## 물류전문가 양성교육

### □ 추진 방향

- 물류산업현장에서 필요로 하는 실습교육을 통하여 기업의 생산성과 성과향상에 직결되는 교육훈련 제공
- 물류전문가를 양성하는 중급 및 고급과정을 중심으로 회원사 등 물류기업의 물류전문인력양성 지원

### □ 주요 교육과정 소개

#### ○ 물류전문컨설턴트 양성과정 (ALEX Course: Advanced Logistics Expert course)

- 2005년 개설, 수료자 570명(19.3월 현재)의 대표적인 현장문제 해결형 물류전문가 양성과정
- 16주간 진행되는 본 과정에서는 컨설팅 방법론에서 기법·Tool까지 Solution을 포함한 전문지식(실습)을 학습하고, 국내 및 해외 우수물류현장 탐방연수를 통해 벤치마킹요소 및 현장문제 개선방법 연구
- 매년 상반기(3~6월), 하반기(9~12월) 기수제 운영 /매주 토요일 16회차 진행
- 연 2회 네트워킹 행사진행 (정기모임, 송년회), 매월 2회 컨설팅자료 제공

#### ○ 물류자동화 사내도입검토 및 ROI 분석 실습과정

- 인건비상승, 물동량 변동에 따른 경영환경변화에 대안이 될 수 있는 물류자동화 프로세스를 이해하고 단계적 분석(물동량분석→시나리오작성→ROI분석→RFP작성)을 통해 사내도입여부를 검토
- 상반기(4~6월), 하반기(10~11월)운영 /총 14회차, 매주 토요일(일부 금요일) 진행

#### ○ ALEX 물류연구회 과정

- 매달 셋째주 수요일 오후 4시부터 진행되는 최근 물류이슈 및 동향 탐구
- 매회당 두가지 주제를 선정하여 분야 전문가의 특강, 세미나 형식으로 진행

#### ○ 해외우수물류현장 탐방연수 (상하이 신유통·스마트물류 / 말레이시아)

- 선진물류현장 연수를 통한 물류혁신과 기업경쟁력 향상을 도모하고자 상반기(5월중), 하반기(11월중) 해외우수물류현장 탐방연수 진행

### □ 업무담당 및 문의

교육팀 이미지

전화번호 : 070-7090-6656 e-메일 : image@koila.or.kr

## □ 연간 교육 일정계획

연번	구분	과정명	교육비(만원)		교육기간		교육일정
			회원	비회원	일수	정원	
1	실습형 교육	수배송전문가 마이스터 인증과정	80	90	3	12	6.22,29,13 12.7,14,21
2		물류현장 레이아웃 개선 활성화과정	50	60	2	12	6.11~12, 11.7~8
3		물동량 Data 분석을 통한 물류현장개선 실무과정	40	50	2	20	3.21~22, 7.18~19, 12.19~20
4		물류센터 개발전문가에게 배우는 물류센터 시뮬레이션 설계과정	90	100	3	12	5.22~24
5		물류비 절감을 위한 물류센터운용 합리화체계 재정립과정	40	60	2	12	미정
6		물류센터 통합/분할/신규 등 고객 대응형 거점 포지셔닝 시뮬레이션과정	100	120	3	12	미정
7		S&OP 비즈니스 시뮬레이션과정	50	60	2	20	6.20~21
8	세미나	물류센터장·매니저 능력혁신과정	15	20	1	30	미정
9	법정의무	(관리감독자 법정 의무교육) 물류분야 안전관리교육	10	15	1	20	5.14
10	강의, 실습	(취업준비) 물류전문가 기초과정 (KSA 26기)	40	40	5	30	8.26~30
11	자격 시험	물류관리사(물류법규) 시험대비특강	15	20	2	30	7.6
12	해외 연수	해외우수물류현장탐방연수 (상반기:중국상하이신유통·스마트물류)	190	210	4	30	5.21~24
13		해외우수물류현장탐방연수 (하반기:말레이시아)	210	230	5	30	11.12~16
14	양성 과정	물류전문컨설턴트 양성과정 (상반기 : 28기, 하반기 : 29기) (해외연수 포함)	390 410	410 430	16주	30	3.9~6.22 (국내연수3.22~23) 9.21~12.28 (국내연수10.11~12)
15		물류자동화 사내도입검토 및 ROI 분석 실습과정	370	390	14회	20	4.6~6.15 (해외4.23~26) 10.18~11.29 (해외10.29~11.1)
16	연구회	ALEX 물류연구회 과정 (매달 셋째주 수요일)	연회원 80		10회	30	2.20, 3.20, 4.17, 5.15,6.19,7.17,8.14 10.16, 11.20, 12.18
			15/회	20/회			

※ 위의 일정은 변경될 수 있음. 자세한 사항은 홈페이지(<http://www.koila.or.kr>) 공지사항 참조



## 7 | SCM Leader's Forum

### □ 추진 방향

- 기업의 물류혁신과 참여자간 네트워킹을 위해 물류 관련 본부장 및 부서장을 대상으로 2001년부터 2017년까지 매년 CLO Forum 진행.
- 2018년부터 물류서비스 및 물류기자재 기업 뿐만 아니라 제조·유통기업의 물류부문 등으로 참여범위를 확대하기 위해 “SCM Leader’s Forum”으로 명칭 변경
- 회원사간 네트워크 구축을 통한 정보교류와 상호 비즈니스 기회를 제공하고, 업계 애로사항에 대한 정책 제안의 창구로 활용

### □ 주요 내용

- 국내외 우수 물류현장 방문(9회), 세미나(2회), 해외연수(1회) 및 전문가 초청 세미나 개최(수시) 등 다양한 프로그램으로 진행
  - 우수 물류현장 및 참여기업 사업장 등으로 현장방문
  - 물류센터 뿐만 아니라 다양한 업체의 사업장 현장방문
  - 매월 개최 예정(1월, 8월 제외)이며, 필요시 수시 행사 개최
- 2/4분기 중 해외연수 1회 진행
  - 참여 회원의 협의를 거쳐 수요에 맞는 지역을 선정 후 4박 5일 내외의 일정으로 해외연수 추진 (인도 Chennai, Bangalore 지역)

### □ 업무담당 및 문의

회원관리팀 박양호

전화번호 : 070-7090-6640, e-메일 : yanghopark@koila.or.kr

□ 진행상황 계획

일 정		주 요 내 용
2/21(목)	세미나	○ 2019년 물류정책 전망 세미나 (초청강연) ○ 장소 : 서울시내 연회장 (오찬)
3/21(목)	현장방문 세미나	○ 주요내용 : 택배 물류센터 ○ 장소 : C사 수도권 허브 물류센터 (곤지암)
4/18(목)	세미나	○ 2019년 국제물류산업전 참관 ○ 장소 : KINTEX 제1전시장
4/22(월) ~4/27(토)	해외연수 (4박 6일)	○ 주요내용 : 해외 물류기업 및 인프라 등 현장견학 ○ 장소 : 인도 첸나이/벵갈루루 지역
5/16(목)	현장방문 세미나	○ 주요내용 : 소셜커머스기업 ○ 장소 : C사 물류센터
6/20(목)	현장방문	○ 주요내용 : 화주기업 물류센터 ○ 장소 : L사 물류센터 (안성)
7/18(목)	현장방문 세미나	○ 주요내용 : 냉동냉장 식품 물류센터 ○ 장소 : X사 물류센터 (충북 진천)
9/19(목)	현장방문	○ 주요내용 : 인천신항 터미널 ○ 장소 : S사 인천신항 터미널 (인천 송도)
10/17(목)	현장방문 세미나	○ 주요내용 : 냉동냉장전용 물류센터 ○ 장소 : E사 평택센터 (평택)
11/21(목)	현장방문	○ 주요내용 : 참여기업 전시장 방문 ○ 장소 : K사 물류센터 (평택)
12/5(목)	세미나	○ 주요내용 : 송년 세미나 - '19년 물류업계 주요 이슈 회고 및 '20년 대응전략 ○ 장소 : 서울시내 연회장

※ 상기 일정은 회원사간 협의 및 방문기업 섭외 등 사정에 따라 변동 가능함.

## 8 물류창고 재난배상책임보험(의무보험)

□ 의무가입 재난배상책임보험으로 협회 단체계약으로 가입 시 최대 20%까지 보험료가 저렴하기 때문에 창고업체의 비용 절감 측면에 기여

### □ 재난배상책임보험 개요

- 재난배상책임보험이란 「재난 및 안전관리 기본법」에 따라 재난취약시설이 의무적으로 가입해야 하는 보험으로 화재, 폭발, 붕괴 등으로 인한 타인의 신체 또는 재산피해를 보상하는 보험
- 재난배상책임보험과 영업배상책임보험의 비교
  - 재난배상책임보험은 화재·폭발·붕괴 사고로 인한 제3자 피해를 보험가입금액 한도 내에서 지급하는 보험
  - 영업배상책임보험은 사고의 원인과 상관없이 영업과 관련하여 제3자 피해에 대한 보험가입자의 배상책임이 인정되는 경우에 보험금을 지급하는 보험

구분	재난배상책임보험	영업배상책임보험
보상사고	화재, 폭발, 붕괴	영업장내 배상책임 사고
보상금액	대인 1인당 1.5억원(사고당 무한) 대물 1사고당 10억원	사전에 약정된 금액으로 한정

\* 가입주체(피보험자 : 물류창고업자)가 소유, 관리 또는 점유하는 재물에 대한 손해를 입었을 경우에는 보상하지 않음 (약관 제4조 참조)

### □ 재난배상책임보험의 특징

#### ○ 보장범위

담 보		가입금액
대인	사망	1인당 1.5억원 * 손해액 2천만원 미만은 2천만원
	부상	등급별 보상한도 적용 * 1급(3천만원) ~ 14급(50만원)
	후유장애	등급별 보상한도 적용 * 1급(1억5천만원) ~ 14급(1천만원)
* 사고당 한도 : 무한대로 보상(별도 제한규정 없음)		
대물		1사고당 10억원

○ 무과실 사고도 보장

- 재난배상책임보험은 피해자 구제측면을 고려해 피보험자의 과실이 없는 무과실 사고로 인한 피해자 손해도 보장

○ 연간 보험료

- 특약 담보를 모두 제외하고 기본보장 조건으로 개별가입시 100㎡ 당 14,450원이며 협회 단체계약시 11,560원 수준임

(협회 단체계약으로 가입시 최대 20%까지 보험료 저렴, 특약담보 포함시 할인율 다소 변동함)

□ 재난배상책임보험 가입에 필요한 확인사항

○ 19종 재난배상책임보험 가입대상

- 「재난 및 안전관리기본법」에 따라 "과학관, 박물관, 미술관, 도서관, 국제회의시설, 1층 일반휴게음식점(100㎡, 또는30평이상), 장례식장, 경마장, 장외발매소, 경륜장, 경정장, 장외매장, 지하상가, 주유소, 숙박업소, 물류창고(1,000㎡이상), 여객자동차터미널, 15층 이하의 아파트

○ 보험가입 의무자

1. 가입대상시설의 소유자와 점유자가 동일한 경우 : 소유자
2. 가입대상시설의 소유자와 점유자가 다른 경우 : 점유자
3. 소유자 또는 점유자와의 계약에 따라 가입대상시설에 대한 관리책임과 권한을 부여받은 자가 있거나 다른 법령에 따라 관리자로 규정된 자가 있는 경우 : 관리자

○ 재난배상책임보험 가입시기 : (시행일 : 2017. 1. 8)

- ▶ 신규시설 : 해당 가입대상시설에 대한 허가·등록·신고·면허 또는 승인이 완료된 날부터 30일 이내
- ▶ 기존시설 : 의무적으로 가입
- ▶ 가입만기 재가입 시 : 유효기간이 만료되는 경우에는 그 만료일 까지

○ 재난배상책임보험 미가입 과태료 기준

- 관련 법률에 따라 의무적으로 가입해야 하는 의무보험
- 가입 대상시설이 보험을 가입하지 않은 경우에는 미 가입기간에 따라 최대 300만원까지 과태료 부과

□ 업무담당 및 문의

회원관리팀 김종호

전화번호 : 070-7090-6654, e-메일 : jongho@koila.or.kr

## 9 창고업자 영업배상책임보험

□ 보관화물에 대한 보험 계약에 어려움을 겪고 있는 창고업자들을 위한 배상책임 보험으로 최소한의 위험보장을 업계 전체에 제공

### □ 영업배상책임보험 필요성

- 창고업을 영위하는 사업주 입장에서 화주에게 위탁받아 보관하는 화물에 대한 최소한의 위험담보는 안정적인 사업영위를 위한 필수사항이며, 2017년부터 창고시설에 대해서 재난배상책임보험 가입 의무화가 되었지만, 보관화물에 대한 손해를 담보하지는 않음.
- 따라서 영업배상책임보험은 향후 발생할지 모르는 사고에 대하여 사업주의 위험을 최소화하고 손해부담을 효과적으로 방어할 수 있는 상품임

구 분	영업배상책임보험	재난배상책임보험
보관 화물손해	보상	미보상
제3자 인명피해	미보상	보상 (무한)
제3자 재산피해	미보상	보상 (10억원)

### □ 영업배상책임보험 단체계약 구성배경

- 창고업자는 보관화물 위험에 대해서 보험가입에 상당한 어려움이 있는게 현실이며, 특히 영세 창고업자는 계약 인수면과 보험료에서 높은 장벽과 부담이 발생하고 있으며, 상당수는 보험가입을 하지 못하고 위험을 감수하면서 사업을 영위하고 있는 상황임
- 이러한 업계의 어려움을 해소하기 위해서 보험가입이 용이하고, 최소한의 위험보장을 업계 전체에 제공하고자 하는 취지에서 만든 프로그램임

### □ 단체계약보험 상품 소개

#### ○ 보장 범위

담 보		보장내용
보관 화물	화재만의 위험 보상	재고자산 최대보관 가액 * 가입신청시 고지
		적용 보상한도 설정 * 최저 1억원부터 자유롭게 설정
냉동 * 냉장 창고시설		자기부담금 * 최저 5백만원부터 보상한도 비례하여 자유롭게 설정
		* 장치 또는 설비고장, 전기공급중단으로 인한 손해포함 담보

○ 상품 특성

1. 단체계약 특성을 고려하여 인수 대폭완화, 개별계약 대비 보험료 할인(10~20%)
2. 가장 핵심적인 화재위험만의 담보구성으로 보험료 slim화
3. 냉동, 냉장장치 시설창고에 대한 고유의 위험담보 포함
4. 현장점검없이 간단한 설문서 작성을 통한 가입처리로 가입편의성 극대화
5. 보상한도액 및 자기부담금 각 개별업체별 자유롭게 설정하여 별도 적용
6. 비례보상 걱정없이 보상한도내 실손보상 프로그램  
→ 재고자산 규모에 상관없이 원하는 적정 보상한도 설정으로 보험료 부담 경감  
\* 기존 재물보험은 재고자산 가입금액 전체로 미가입시 비례보상 위험성 내재
7. 개별 창고 1개소 당 보험료 적용
8. 본 단체계약에 유효한 프로그램 및 요율로 단체계약 이탈시 적용 불가

○ 보험료 예시 (연간보험료 기준, 샘플 CASE 예시로 조건 자유선택 가능)

CASE.1) 최대 보관가액 5억원			냉동·냉장장치 담보시	냉동·냉장장치 부담보시
구분	보상한도	자기부담금	보험료(원)	보험료(원)
1	1억원	5백만원	886,000	591,000
2	3억원	5백만원	2,337,000	1,558,000
3	5억원	5백만원	3,358,000	2,238,000

CASE.2) 최대 보관가액 50억원			냉동·냉장장치 담보시	냉동·냉장장치 부담보시
구분	보상한도	자기부담금	보험료(원)	보험료(원)
1	1억원	5백만원	935,000	623,000
2	20억원	2천만원	11,895,000	7,930,000
3	50억원	5천만원	19,186,000	12,791,000

CASE.3) 최대 보관가액 100억원			냉동·냉장장치 담보시	냉동·냉장장치 부담보시
구분	보상한도	자기부담금	보험료(원)	보험료(원)
1	1억원	5백만원	937,000	625,000
2	50억원	5천만원	23,023,000	15,349,000
3	100억원	1억	32,744,000	21,829,000

\* 동일 보상한도라도 재고자산 최대보관가액 규모에 따라 보험료는 다소 차이가 발생하며 보상한도 및 자기부담금은 자유롭게 설정하여 가입이 가능함

□ 업무담당 및 문의

회원관리팀 김종호

전화번호 : 070-7090-6654, e-메일 : jongho@koila.or.kr

## 10 택배전용 화물자동차보험

### □ 추진 배경

- 택배기사 등 영세 차주 사업자들의 자동차보험료 경감을 위해 손해보험사 비교 견적을 통한 보험료 절감 혜택을 지원
- 보험인수가 어려운 운전자들은 보험사간 공동인수를 통해서 보험 가입을 지원
- 일원화된 서비스 지원을 통해서 사고의 위험을 방지하고, 운전자들의 직업의 지속성 유지 및 상생방안을 마련

### □ 사업 개요

- 사업주체 : 한국통합물류협회, (주)리치앤코 뉴퍼스트사업단
- 보험상품 취급회사 : 비교견적 후 운전자가 선택하도록 안내

DB손해보험, 롯데손해보험, 메리츠화재, 삼성화재, NH농협손해보험, MG손해보험, KB손해보험, 한화손해보험, 현대해상, 흥국화재 등

- 보험상품 : 자동차보험(영업용·업무용·개인용), 운전자보험(영업용·개인용)
- 가입대상 : 자동차운전자(택배차량, 개인·법인소유 차량, 자가용승용차 등)

### □ 다양한 혜택

- 자동차보험 가입시 손해보험사의 비교 견적을 통한 보험료 경감
- 손해율이 높아 보험가입이 제한되는 운전자는 공동인수를 통한 가입
- 전문손해사정·법률사무소·회계 법인을 통한 상담 서비스
- 척추전문병원인 국제나은병원 우선 예약 및 특별우대 서비스
- 추가로 개인용자동차 보험 또는 운전자보험 가입시 주유권 지급(최대 3만원)

### □ 업무담당 및 문의

회원관리팀 김종호

전화번호 : 070-7090-6654, e-메일 : jongho@koila.or.kr

## 11 | **택배복지카드 (유가보조금+주유할인) 보급**

### □ 추진 배경

- ‘화물자동차 유가보조금 관리규정’이 2019년 3월 5일자로 개정
  - 신규 허가받은 택배 차량에 대해 2년간 유가보조금 지급 유예 조항이 있었으나, 타 화물자동차와의 형평성 등의 문제가 있어 관련 규정이 삭제됨
- 택배용 차량(배자 번호판)에 대해서도 유가보조금을 즉시 지급받을 수 있음.

- 협회는 유가보조금 지급을 위한 신규 카드 발급과 관련, 택배차량에 대한 지원 서비스의 일환으로 신한카드와 제휴하여 유가보조금 지급기능에 추가하여 이용실적에 따라 주유시 리터당 최대 70원까지 할인되는 “택배복지카드”를 개발하여 업계에 보급중

#### ① 유가보조금 지급 :

유가보조금 지급단가 및 월별 최대 한도량 (1톤 이하, 경유차량)  
: 345.54원/리터당 x 683 리터/월 = 236,004원

#### ② 사용실적에 따라 주유금액 최대 70원 할인 :

- 4개 주유사중 1개사 선택 (SK에너지,S-Oil, GS칼텍스,현대오일뱅크)
- 전월 이용금액 30만원 이상시(주유제외) 할인 적용

### □ 업무담당 및 문의

회원관리팀 박양호

전화번호 : 070-7090-6640, e-메일 : yanghopark@koila.or.kr

신한카드 ARS : 080-850-8022



## 12 | 고효율 LED조명 교체 지원(물류센터)

### □ 추진 배경

- 정부의 에너지절감정책 동참 및 물류센터 에너지 절감을 위하여 기존 LAMP를 LED LAMP로 교체 지원하여 회원사의 비용절감에 기여

### □ 지원 혜택

- 에너지 사용실태 조사 및 상담을 통하여 진단 및 실사 서비스 무료 제공
- 교체시 경제성 분석자료 제공
- 국내 산업용 조명 선도기업인 (주)금빛(舊DB라이텍)의 프리미엄 제품을 특가로 제공
- 최장 5년간 무상 A/S 서비스 제공
- 조도측정, 시뮬레이션 등 최적화된 컨설팅 서비스 제공
- 에너지절약전문사업(ESCO)을 통하여 부담 없이 저금리로 고효율 LED로 교체가 가능

### □ LED Lamp로 교체 시 장점

1. 전기요금 절감
  - 낮은 소비전력으로 전기료 절감 및 저발열로 효율적 냉방 가능
2. 쾌적한 생활환경
  - 자연광에 가까운 빛으로 쾌적한 작업환경 제공
3. 유지보수 비용 절감
  - 최대 5만 시간의 수명으로 유지보수 비용 절감
4. 안정성
  - 전기적 안정성이 우수하고 외부 충격에 견고
5. 제품의 우수성
  - 제품 내구성 우수, 다양한 디자인 및 색상 표현
6. 친환경 제품
  - 환경오염을 고려한 연납, 무수은, 무카드뮴 제품

□ LED Lamp로 교체시 투자비 및 전기료 절감 사례

○ M사 물류센터의 교체 사례 (경기도 파주 소재)

- (교체 전) 메탈등 250W 160개, 형광등 32W 276개  
(교체 후) LED(고청장 등) 75W 160개, LED 형광등 14.7W 160개
- 사용조건 : 10시간/일, 261일/년, 전력당가 @130원

초기투자비용 (a)	전기료절감액/년 (b)	유지보수절감액/년 (c)	총 절감금액/년 (C+D)	투자비 회수기간
40,424,000	17,689,395	1,978,880	19,668,275	2.05 년

조도개선	교체 전	교체 후	개선 효과	
	72.4 lx	122 lx	49.6 lx 증가	68%

○ L사 물류센터의 교체 사례 (경기도 파주 소재)

- (교체 전) 메탈등 250W 1,075개, 형광등 32W 4,224개  
(교체 후) LED(고청장 등) 75W 1,075개, LED 형광등 12.4W 4,224개
- 사용조건 : 15시간/일, 360일/년, 전력당가 @119원

초기투자비용 (a)	전기료절감액/년 (b)	유지보수절감액/년 (c)	총 절감금액/년 (b+c)	투자비 회수기간
293,265,000	147,246,918	12,661,500	159,908,418	1.83 년

조도개선	교체 전	교체 후	개선 효과	
	121 lx	166 lx	45 lx 증가	37%

□ 업무담당 및 문의

회원서비스팀 나재봉

전화번호 : 070-7090-6645, e-메일 : jbnah@koila.or.kr

## 13 국가물류통합정보센터(NLIC) 운영

### □ 추진 배경

- 각 단위물류망 단위로 분산되어 제공되는 육해공 물류정보를 통합제공하기 위해 국토부에서 운영하는 물류분야의 대표 정보제공시스템
- 협회는 시스템 관리 및 유지보수, 콘텐츠 개발·제공 등 전반적인 운영을 담당
- '10년부터 협회가 위탁운영 중, '14년 운영자로 지정(물류정책기본법 제30조의 2)
- \* 국가물류통합정보센터 : [www.nlic.go.kr](http://www.nlic.go.kr)

### □ 주요 메뉴 소개

- 물류동향 : 국내외 물류소식, 물류기술, 물류행사
- 물류통계 : 내륙화물, 항공화물, 해운/항만, 국가물류통계(통계청), 운송수단 통계, 관련 기관 통계
- 물류시설 : 물류창고업통계, 물류단지, 물류터미널, 내륙물류기지, 창고매칭정보
- 물류자료실 : 물류법령, 물류정책제도, 물류인증, 우수녹색물류기업, 물류표준, R&D연구보고서, 물류관련 논문/학술지, 물류기기, 물류관련자격시험, 물류지식DB, 물류용어사전, 운송스케줄, 물류거점정보(의왕ICD, 부산CY)
- 물류전문인력DB : 물류관리자 자격증 발급, 채용정보, 인재정보

### □ 주요 정보 및 서비스 소개

- 물류창고업 정보 제공 : 물시법에 따라 등록된 전국 물류창고업 정보 제공
- 물류창고 매칭서비스 : 화주기업 및 물류창고기업을 매칭해 주는 서비스
- HELP DESK 운영 : 물류정보 제공 및 NLIC 이용방법 안내
- NLIC 내 묻고답하기 코너 및 국토부 내 전담 상담인력 운영
- \* 박용태 과장, 044-201-4015

- 월간 로지스진(웹진) 발행 : 국토부 보도자료를 중심으로 최신 물류소식 및 제도 정보를 제공
- 주간 글로벌 로지스틱스 이슈(GLI) 발행 : 물류관련 글로벌 소식을 웹진 형태로 제공
- 물류전문인력정보 제공 : 물류기업과 채용희망자 간 미스매칭을 해소하기 위해 채용 정보 및 인력 정보를 제공
- 물류정보 수요 조사 : 매년 설문조사를 통해 물류정보 수요를 조사하여 NLIC 운영에 반영



<국가물류통합정보센터 메인페이지>

## □ 업무담당 및 문의

대외협력팀 서호철

전화번호 : 070-7090-6641, e-메일 : cworld1975@koila.or.kr



# MEMO

# MEMO